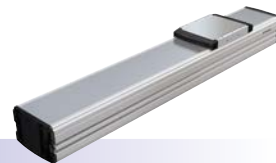


LGXS12

Advancedモデル

● モータレス単軸アクチュエータ

● スライダタイプ



■ 注文型式

LGXS12			
本体	リード指定	モータ仕様	ストローク
	30:30 mm 20:20 mm 10:10 mm 5:5 mm	無記入:標準 P:P仕様(下記参照)	100~1250 (50 mmピッチ)

【ご注意】

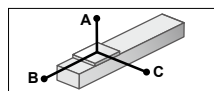
本製品はモータが取り付けられておりません。
モータおよびドライバは、お客さまにて準備、取り付け、調整を行ってください。
モータの取り付け方法は、ユーザーズマニュアルを参照し、適切に取り付けてください。
モータの調整は、お客さまにて準備されたモータのマニュアルなどをご確認ください。
振動・共振が発生する状態で運転をすると、製品寿命が低下する恐れがあります。
適合モータによっては製品性能を満たさないこともあります。
高加減速仕様でお使いの場合、折曲げユニットのご使用はできません。

■ 基本仕様

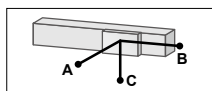
適合モータ	400 W			
繰り返し位置決め精度 ^{※1}	±0.005 mm			
減速機構	研削ボールねじφ15 (C5級)			
ストローク	100 mm ~ 1250 mm (50 mmピッチ)			
最高速度 ^{※2} (相当)	1800 mm/sec	1200 mm/sec	600 mm/sec	300 mm/sec
ボールネジリード	30 mm	20 mm	10 mm	5 mm
最大可搬質量 ^{※3}	水平	35 kg	50 kg	95 kg
	垂直	8 kg	15 kg	25 kg
定格推力 ^{※3} (相当)	225 N	339 N	678 N	1360 N
本体最大断面外形	W 125 mm × H 101 mm			
全長	ST + 211.5 mm			
クリーン度 ^{※4}	ISO CLASS 3 (ISO14644-1)相当			
吸引工率 ^{※5}	30 Nℓ/min ~ 90 Nℓ/min			
使用環境温度、湿度	0 ~ 40 °C, 35 ~ 80 %RH (結露なきこと)			

- ※1. 片振りでの繰返し位置決め精度
- ※2. 移動距離が短い場合や動作条件によっては最高速度に達しない場合があります。
有効ストロークが700mmを超えるとき、動作領域によってはボールねじの共振が発生する場合があります。(危険速度) その時は表に示す最高速度を目安として速度を下げる調整を行ってください。
- ※3. 定格推力・最大可搬質量は取付けられたモータが定格のトルクを出力するものと想定した値です。
- ※4. クリーン環境でご使用の際は吸引工率・継手を取付けてご使用ください。また、クリーン度は1000 mm/sec以下でご使用された時の洗浄度です。
- ※5. 必要吸引量は使用条件、使用環境で異なります。
※ 加速度/減速度・慣性モーメントはP.126をご参照ください。

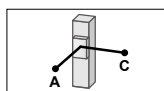
■ 許容オーバーハング量[※]



LGXS12-30 水平使用時 (単位:mm)	壁面取付使用時 (単位:mm)		
	A	B	C
	10kg	1796	1074
	20kg	1300	531
	35kg	1341	334



LGXS12-20 水平使用時 (単位:mm)	壁面取付使用時 (単位:mm)		
	A	B	C
	15kg	2231	904
	30kg	1290	428
	50kg	882	237



LGXS12-10 水平使用時 (単位:mm)	壁面取付使用時 (単位:mm)		
	A	B	C
	30kg	3109	607
	50kg	2421	345
	80kg	2417	198
	95kg	2559	159

■ 静的許容モーメント

静的許容モーメント (単位:N・m)		
MY	MP	MR
334	334	294

■ 適合サーボモータ

仕様	フランジサイズ	□ 60
	ワット数	400 W
モータ仕様	メーカー名	型式
標準	(株)安川電機	SGMJV-04 SGM7J-04 SV-□040 SV2-□040
	(株)キーエンス	HF-KP43 HG-KR43 ^{※1} HK-KT43 ^{※1}
	三菱電機(株)	R88M-K40030 R88M-1M40030
P	オムロン(株)	MSMD04 MSMF04 MHMF04
	パナソニック(株)	

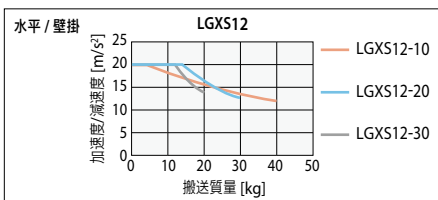
※1. 折曲げユニットとの組合せには、専用シムプレートが必要となります。
※2. 折曲げユニットは標準仕様のみ取り付け可能です。

高加減速でご使用の場合(高加減速仕様)

■ 基本仕様

ストローク	100 mm ~ 650 mm (50 mmピッチ)			
ボールネジリード	30 mm	20 mm	10 mm	5 mm
最大可搬質量	20 kg	30 kg	40 kg	-
最高加速度	水平	19.62 m/s ² (2 G)	19.62 m/s ² (2 G)	19.62 m/s ² (2 G)
最大可搬質量	4 kg	8 kg	16 kg	24 kg
最高加速度	垂直	19.62 m/s ² (2 G)	19.62 m/s ² (2 G)	9.85 m/s ² (1 G)

■ 搬送質量-加速度/減速度グラフ(目安)



■ 高加減速時の有効ストロークと最高速度

有効ストローク	100	150	200	250	300	350	400	450	500	550	600	650
最高速度 (mm/sec)	リード30	1800										
	リード20	1200										
	リード10	600										
	リード5	300										

■ 許容オーバーハング量[※]

LGXS12-30 水平使用時 (単位:mm)	壁面取付使用時 (単位:mm)		
	A	B	C
	5kg	1216	1297
	12kg	461	506
	20kg	316	280

LGXS12-20 水平使用時 (単位:mm)	壁面取付使用時 (単位:mm)		
	A	B	C
	10kg	999	807
	20kg	521	378
	30kg	382	234

LGXS12-10 水平使用時 (単位:mm)	壁面取付使用時 (単位:mm)		
	A	B	C
	15kg	1668	737
	25kg	1060	423
	40kg	709	246

LGXS12-5 垂直使用時 (単位:mm)	壁面取付使用時 (単位:mm)	
	A	C
	8kg	1487
	16kg	712
	24kg	454

LGXS12-20 水平使用時 (単位:mm)	壁面取付使用時 (単位:mm)		
	A	B	C
	10kg	999	807
	20kg	521	378
	30kg	382	234

LGXS12-10 水平使用時 (単位:mm)	壁面取付使用時 (単位:mm)		
	A	B	C
	15kg	1668	737
	25kg	1060	423
	40kg	709	246

LGXS12-5 垂直使用時 (単位:mm)	壁面取付使用時 (単位:mm)	
	A	C
	3kg	2031
	5kg	1193
	8kg	722

LGXS12-10 水平使用時 (単位:mm)	壁面取付使用時 (単位:mm)		
	A	B	C
	15kg	1668	737
	25kg	1060	423
	40kg	709	246

LGXS12-10 水平使用時 (単位:mm)	壁面取付使用時 (単位:mm)		
	A	B	C
	15kg	1668	737
	25kg	1060	423
	40kg	709	246

LGXS12-10 水平使用時 (単位:mm)	壁面取付使用時 (単位:mm)		
	A	B	C
	15kg	1668	737
	25kg	1060	423
	40kg	709	246

※ ガイド寿命10,000 km時のスライダ上面センターより搬送重心までの距離です。
※ 寿命計算時のストロークは600 mm。

ご確認はこちらから



▶ サイクルタイムシミュレーション・寿命計算は弊社メンバーサイトから簡単にできます。詳細はP.16でご確認ください。

